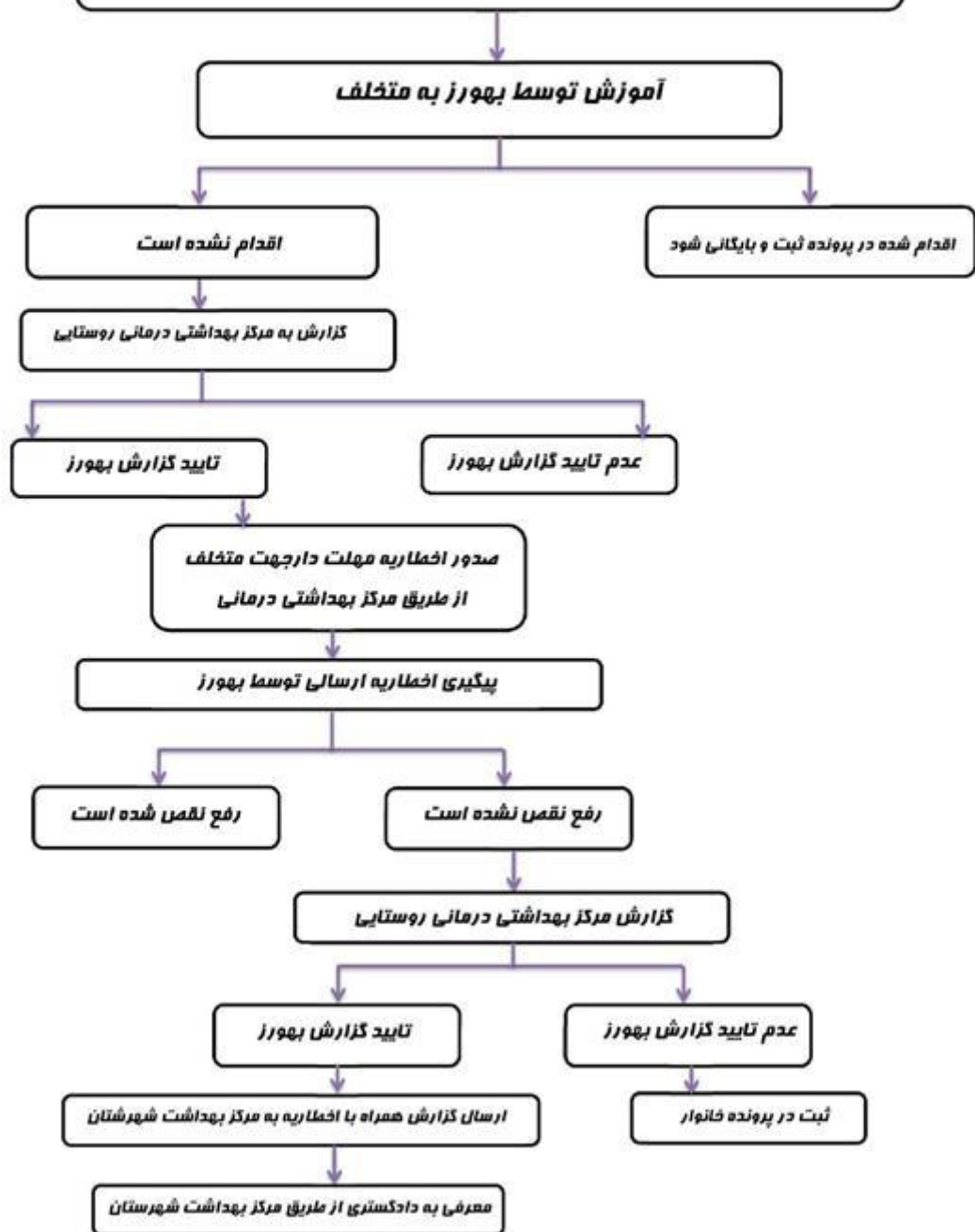
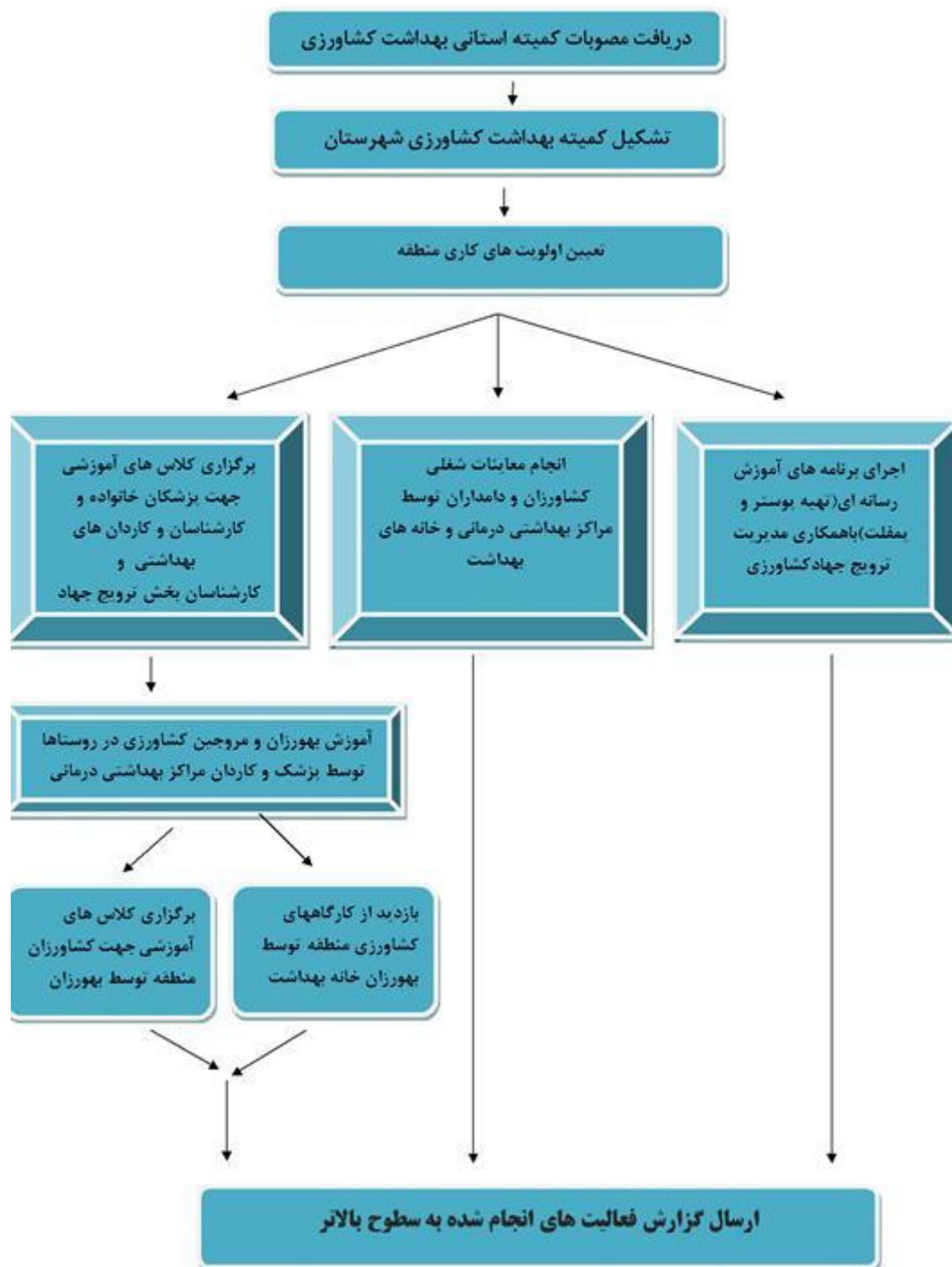


نحوه نظارت بر دفع بهداشتی فاضلاب



فرایند اجرای برنامه بهداشت کشاورزی



روند بازدید از مراکز تهیه و توزیع و فروش مواد غذایی

کنترل مواد غذایی

ماده غذایی مشکل بهداشتی دارد

نمونه برداری

توقیف مواد غذایی

نامه ارسال نمونه به آزمایشگاه تنظیم و ارسال می شود (ستاد)

اخذ نتیجه از آزمایشگاه

غیر قابل عرضه

مرجوع به تولید کننده

اعلام به اداره نظارت بر مواد غذایی

قابل مصرف

رفع توقیف مواد غذایی

ارسال پرونده به دادگاه (کمسیون II)

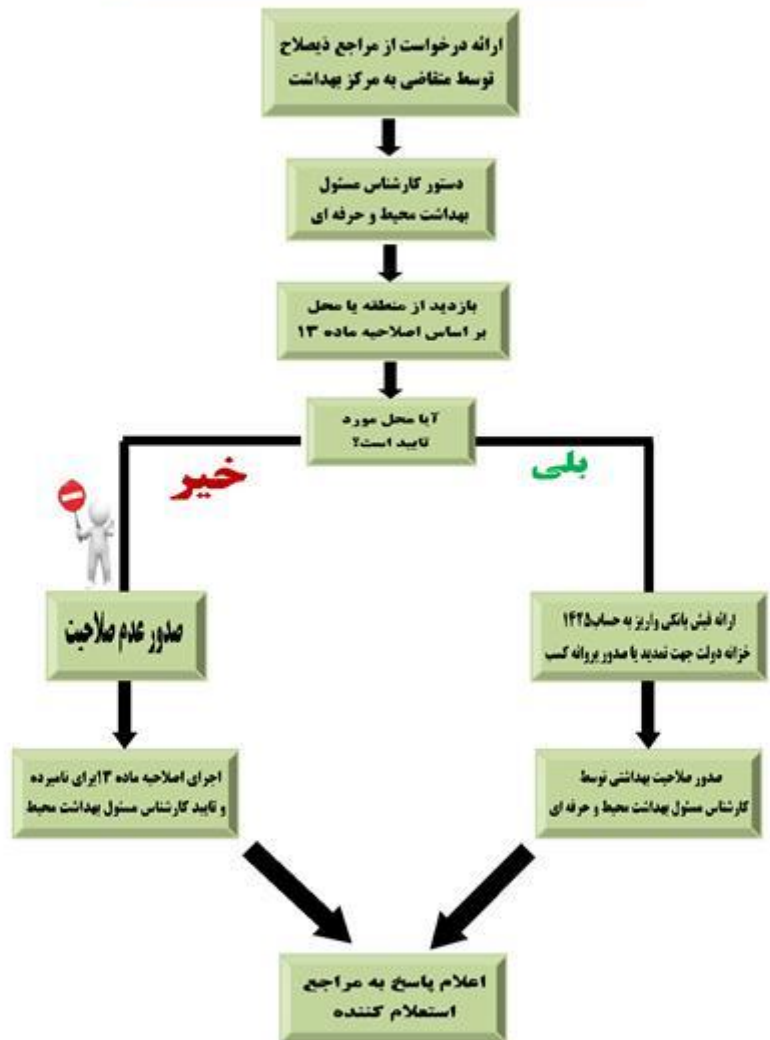
غیر قابل مصرف

معدوم نمودن یا حضور نماینده دادگاه

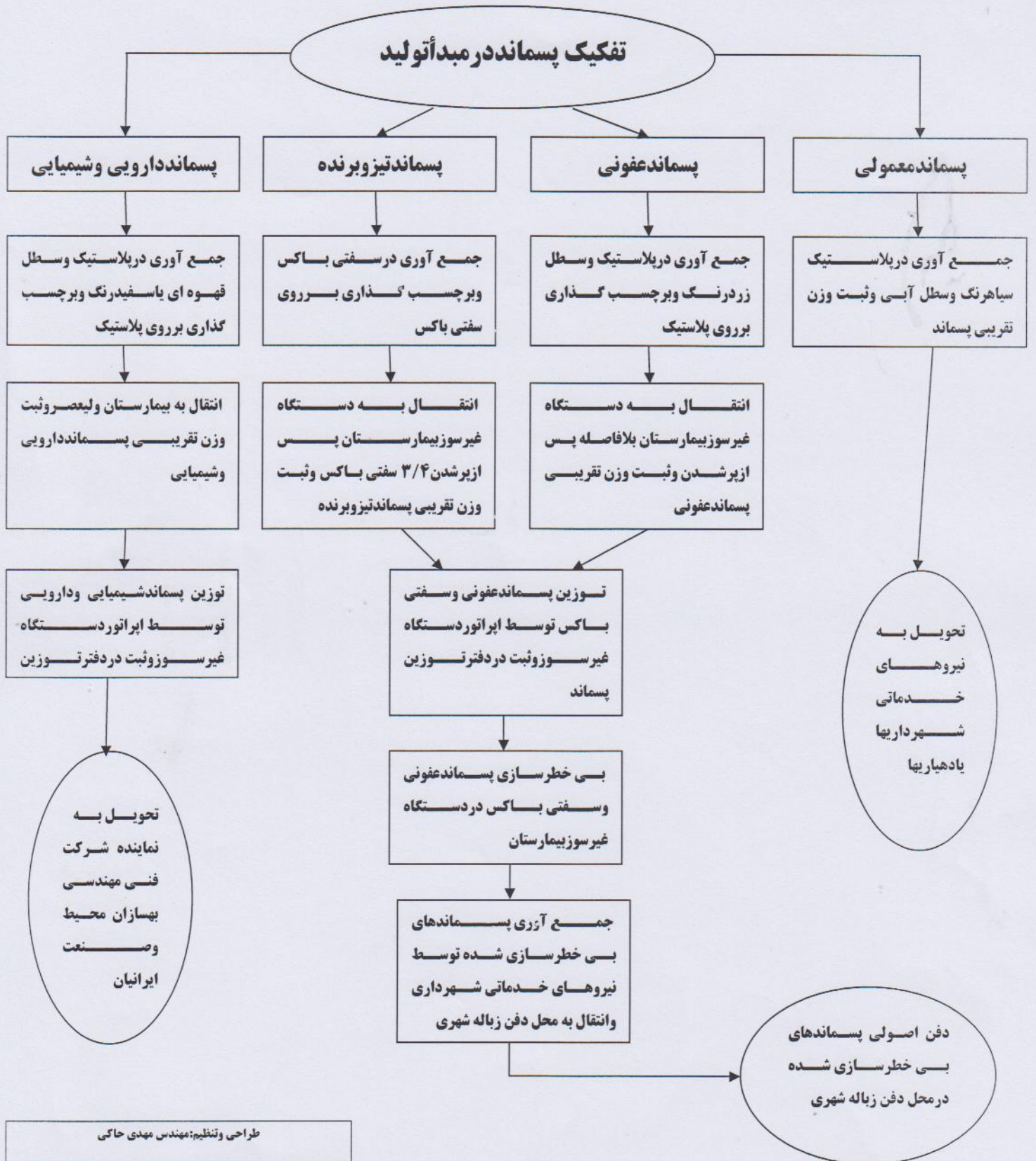
ارسال پرونده به دادگاه (کمسیون II)

صدور رای

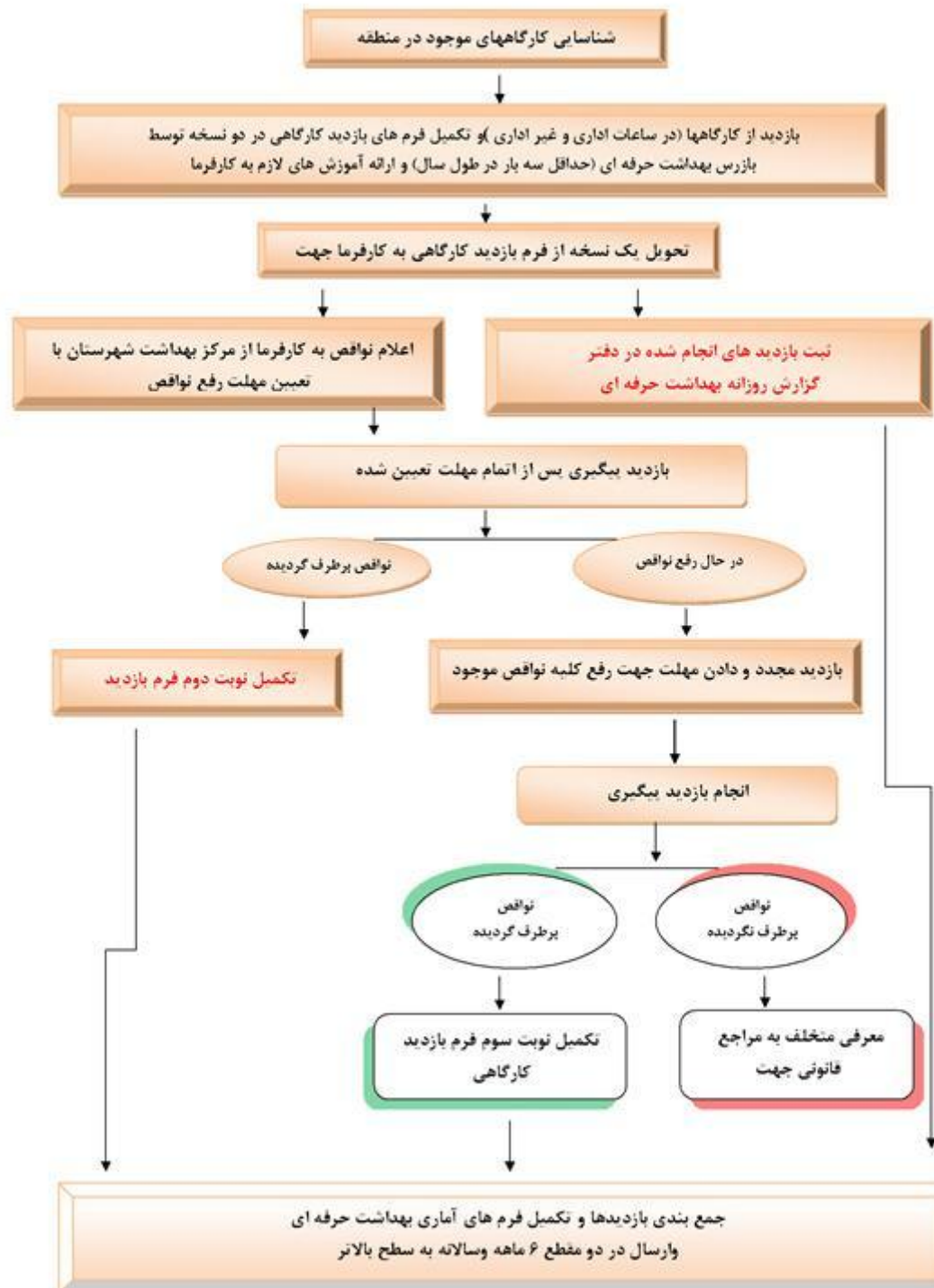
نحوه صدور یا تمدید صلاحیت بهداشتی
مراکز تهیه و توزیع مواد غذایی و اماکن عمومی



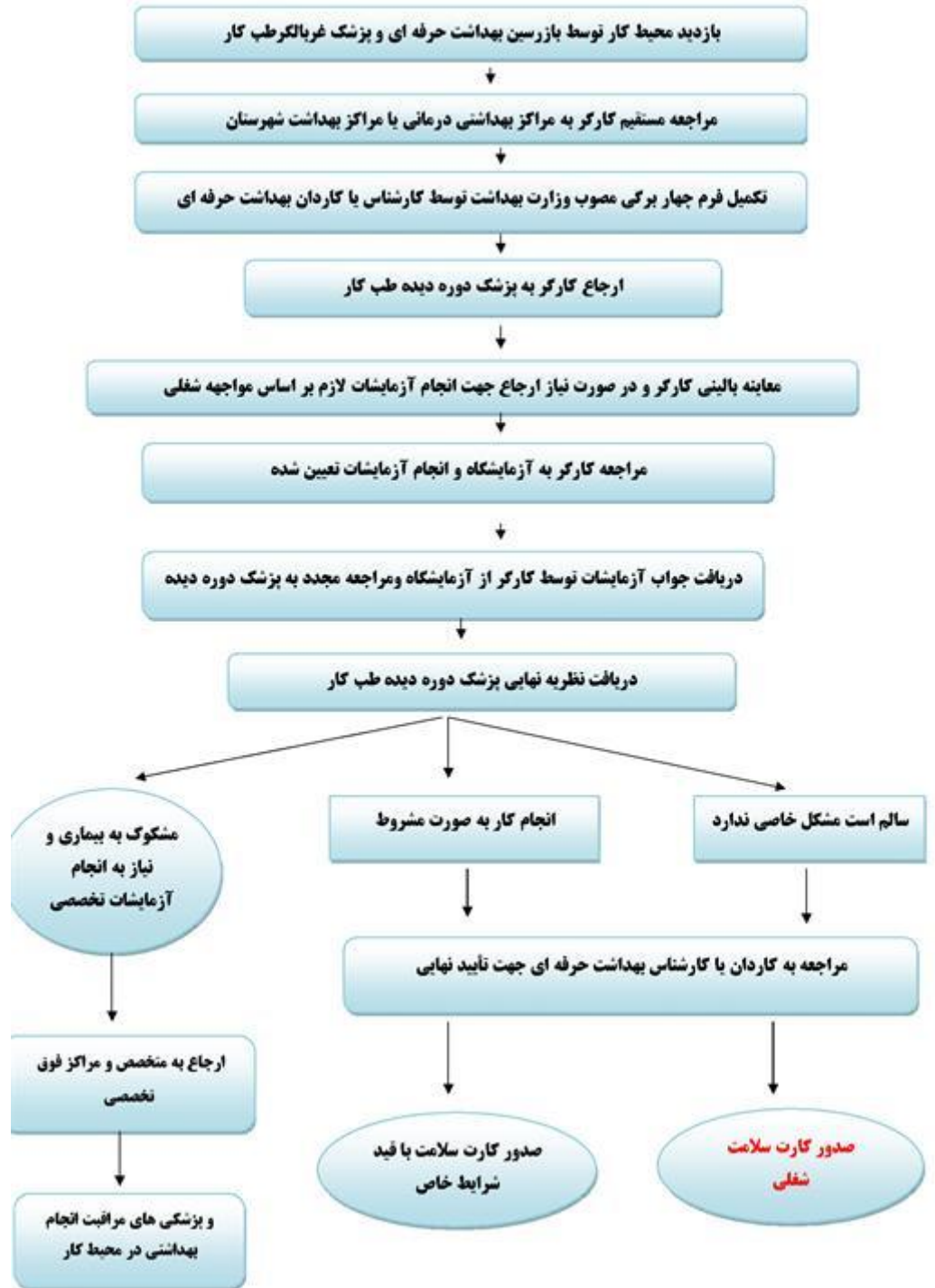
فرآیند جمع آوری و دفع پسماندهای مراکز بهداشتی درمانی و خانه های بهداشت تحت پوشش شهرستان مشکین شهر



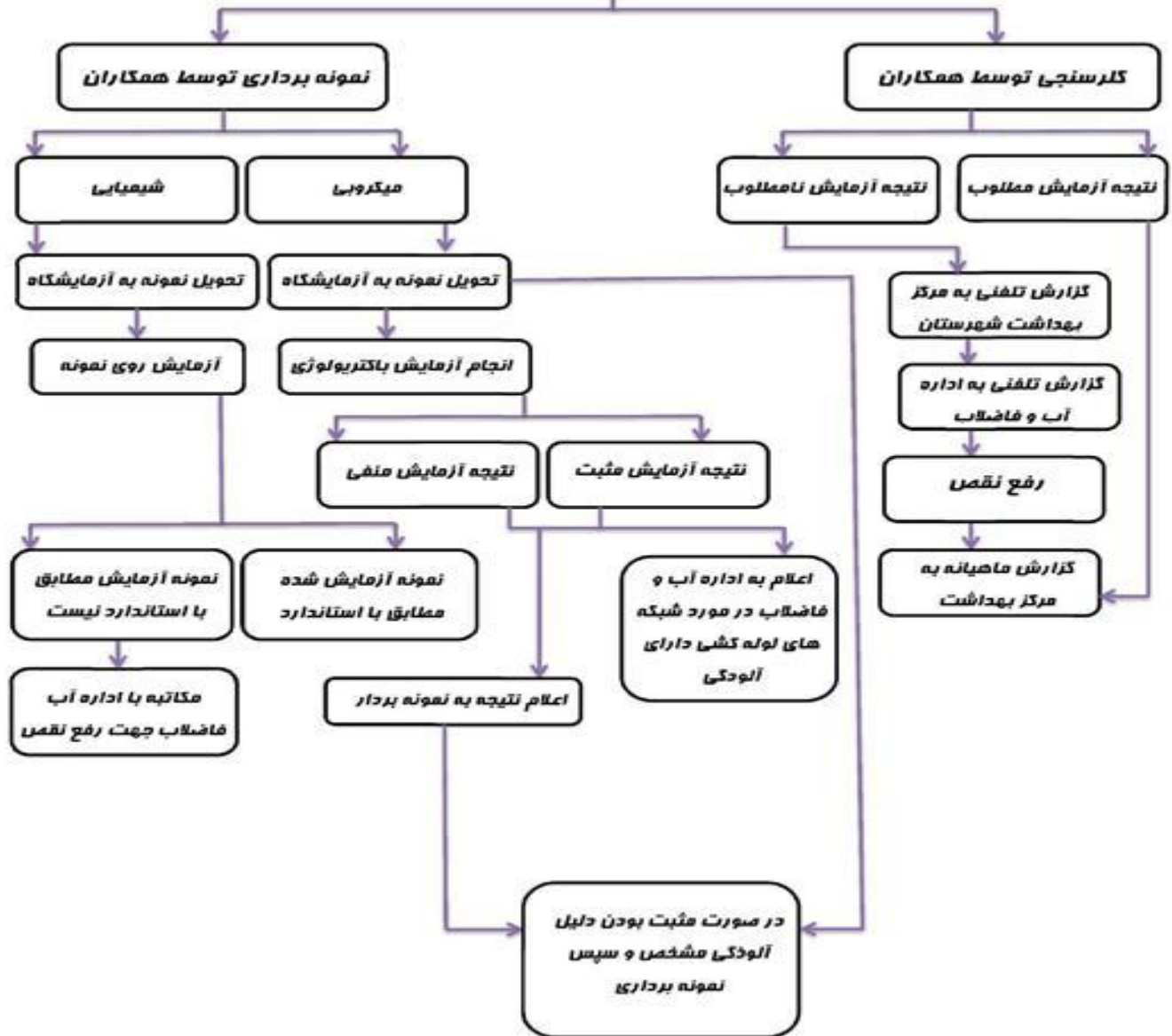
فرآیند پایش و بازرسی از کارگاهها و کارخانجات تحت پوشش بهداشت حرفه ای



فرایند انجام معاینات شغلی کارگران در مراکز بهداشتی درمانی یا مراکز بهداشت شهرستان و صدور کارت سلامت شغلی



کنترل آب آشامیدنی



نحوه نظارت بر دفع بهداشتی فاضلاب خانوارهای شهری

صدور اخطاریه توسط شهرداری به متخلف

پیگیری اخطاریه توسط شهرداری

اقدام نشده است

گزارش به مرکز بهداشت
شهرستان

ارجاع به بازرس مربوطه جهت بررسی
و تنظیم صورتجلسه با نماینده شهرداری

مشکل وجود دارد

تایید گزارش

ارجاع به دادگستری

مشکل وجود ندارد

اقدام شده است

بایگانی